

Was geschieht mit mir?

Inhaltsverzeichnis

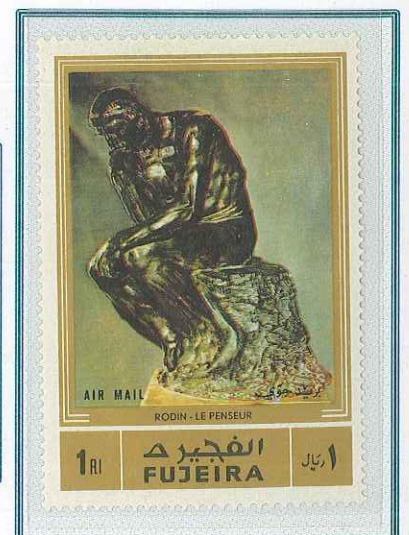
- Was geschieht mit mir?
- Ursachenforschung
- Blicke in unser Gehirn
- Das Gehirn löst sich auf
- Das zelluläre Skelett verändert sich
- Das Gehirn „verkalkt“
- Nichts geht mehr!
- Warum? – Sind es die Gene?
- Warum? – Ist es die Umwelt?
- Warum? – Ist es der Lebensstil?
- Auch noch Diabetes!
- Auch noch Depression!

Was geht in uns während der Demenz vor?
Wir wissen Inzwischen, dass es sich bei der Demenz um eine **Erkrankung unseres Gehirns** handelt, woraus sich auch deren Bedrohung ergibt. Mit einem dementen Gehirn ist es uns unmöglich geworden, „**Große Werke des menschlichen Geistes**“ zu erschaffen.



Europamarke ist der Sammelbegriff für die ab 1956 von europäischen Ländern herausgegebenen Briefmarken mit gemeinsamem Thema. Sie sollten zum Symbol gemeinsamer Interessen werden. 1983 stand die Ausgabe der Europamarken unter dem Motto: „Große Werke des menschlichen Geistes“.

Die gefühlt größte Bedrohung entsteht jedoch aus unserem **Descart'schen Weltbild**, nachdem wir uns über „**Cogito ergo sum**“ definieren. D.h. die Krankheit beraubt uns unseres ICHs.



Ursachenforschung



Starke Verzahrung.



Briefmarke aus der Serie „Beruhmte Frauen“; Verwendung Berlin ist durch Aufdruck speziell gekennzeichnet.



Ohne die grundlegenden Arbeiten herausragender Wissenschaftler wie Camillo **Golgi**, Ramon y **Cajal**, Cecile **Vogt** und Gaetano **Perusini** (Mitarbeiter von Alois Alzheimer in Munchen) waren die folgenden Erkenntnisse uber die Ablaufe in unserem Gehirn wahrend der Erkrankung nicht moglich gewesen.



Brief (1970) aus Corteno-Golgi. Dieser Ort tragt zu Ehren seines beruhmten Burgers den Zusatz Golgi. Abgeschlagen mit stummen Stempeln, welche eingesetzt werden, wenn die regularen repariert werden. In diesem Fall werden sie von einem Namensstempel der Ortschaft begleitet. Weiter gibt es den ovalen Poststempel der Gemeinde, der eine reduzierte Gebuhr (hier fur Stampa = Drucksache / 25 Lire) erlaubt (Begrundung: Art. 72 n. 16 Postgesetz).

Perfin
„MAUS“ der
heutigen
MAUS Freres
SA, gegrundet
1902 in Genf.



Unsere Erkenntnisse haben wir aber auch unseren Mitgeschopfen wie **Mausen und Fischen**, die als Versuchstiere dienen, zu verdanken.



- 7 Okt. 2013
Gerätort

Thomas Moser
Zürcherstr. 59b
CH-8424 Embrach
Switzerland

Geöffneter und geröntgter Brief von Litauen in die Schweiz (2013).



Seit kurzem ist es möglich, zusätzlich zur Erkennung von Hirntumoren durch Röntgen,

.....



..... auch minimale Fehlfunktionen des Gehirns zu Beginn der Demenzerkrankung mittels neuer bildgebender Verfahren zu erkennen. A. McLeod Cormack wurde für seine Arbeit an der Entwicklung der Computertomografie mit dem Nobelpreis ausgezeichnet.



Muster der 60 Pfennig Briefmarke der Deutschen Bundespost der Dauermarkenserie „Industrie und Technik“ (1978).



Das Gehirn löst sich auf

Was wir durch den Blick ins Gehirn erkennen, bestürzt. Unser Gehirn baut im Verlaufe der Krankheit dramatisch ab.

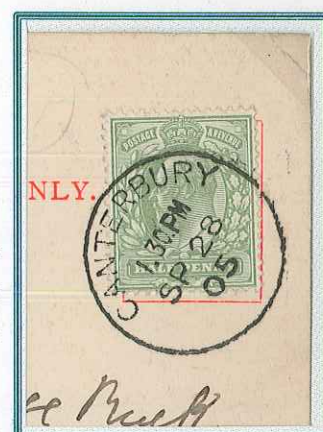


Es beginnt mit dem Absterben der **Verzweigungen** der Nervenzellen, bis diese nur noch auf die **Zellkörper** reduziert sind, um letztendlich ganz zu verschwinden, und wie **ausgestorbene Tierarten** nie mehr wiederkehren.



Dadurch sieht das Gehirn eines Demenzkranken am Ende der Erkrankung wie mit **Löchern** durchsetzt aus.

Es ist nur noch ein Abklatsch seiner ehemaligen Schönheit, wie ein **Skelett** oder eine **Ruine**.



Skelettstempel aus Canterbury.



Doppelkarte (Ganzsache).



Das zelluläre Skelett verändert sich




Nevenzellen besitzen, wie der Mensch und die meisten Tiere ein **Skelett**, das durch die Krankheit verändert wird.



Skelett im Reliefdruck.



Dieses Skelett verbindet weit entfernte Regionen der Nervenzelle miteinander, ähnlich einem **Netzwerk** von **Unterseekabeln** oder **Überlandleitungen**.

für alle  für alles

Überlandwerk Leinetal

(200) GRONAU (HAN) 16.2.61

DEUTSCHE BUNDESPOST 000

Francotyp: Ccm 30 823 Kennzahl: _____

Firma: Überlandwerk Leinetal

Post: (20a) Gronau

Motor: AEG Nr 0/359 144 220 Volt ~ 1/30 PS Amp. _____

Geliefert: 17.2.61

Wertkartenbetrag: DM 100,-

Permutationsnummer: 9 128 61

Klischee: 2 auswechselb. fest _____

Spezialeinrichtungen: _____



Archivkarte: Zur Kontrolle hat die Fa. Francotyp für jede ausgelieferte Absenderfreistempelmaschine eine Karteikarte angelegt (hier Überlandwerk Leinetal). Auf dieser wurden die Merkmale und der erste Abschlag vermerkt. Es wurde jede vorgenommene Veränderung notiert: wer die Maschine erworben hat, Reparaturen und Veränderungen an den Stempeln. In diesem Fall war es eine Frankiermaschine mit zwei auswechselbaren Stempeln. Der zweite wurde auf der Rückseite abgeschlagen.



Überdruck mit neuer Wertangabe.

Entlang dieser „Skelett-Kabel“ werden - wie anhand der Kabel von **Seilbahnen** - Energie und Nährstoffe transportiert. Hierzu werden spezielle Transportproteine - ähnlich zu **Eseln** - gebraucht, die auch nicht mehr funktionieren.



Kopfstehender Aufdruck.

Das Gehirn „verkalkt“



Im kranken Gehirn werden die **Eiweiße** durch molekulare **Scheren** falsch zerkleinert.

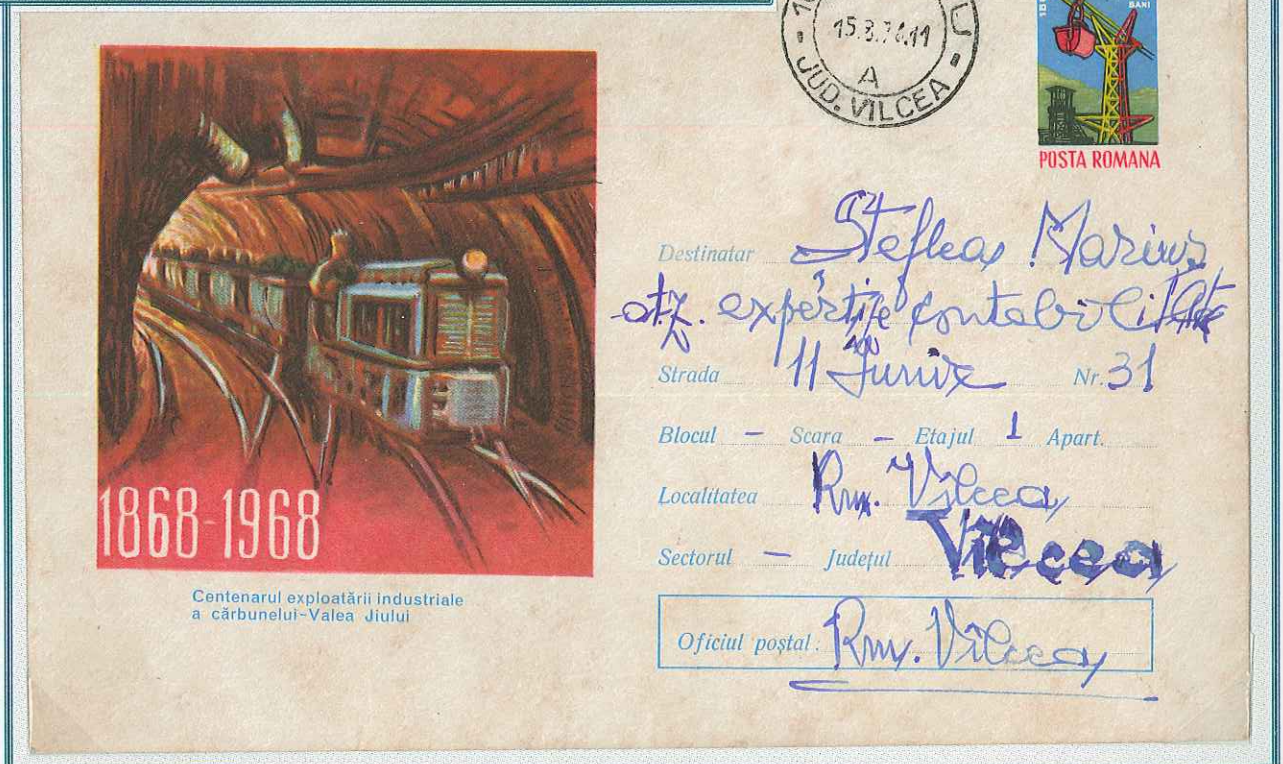


Diese dann unlöslichen Eiweiße werden durch die natürliche zelluläre **Abfallentsorgung** falsch oder gar nicht entsorgt.



Sie werden dann umgangssprachlich als „Kalk“ oder Zement abgelagert.

Dieser „Kalk“ kann nicht mehr **abgebaut** werden, und schränkt die Funktion des Gehirns dramatisch ein.



Rumänische
 Ganzsache

Nichts geht mehr!



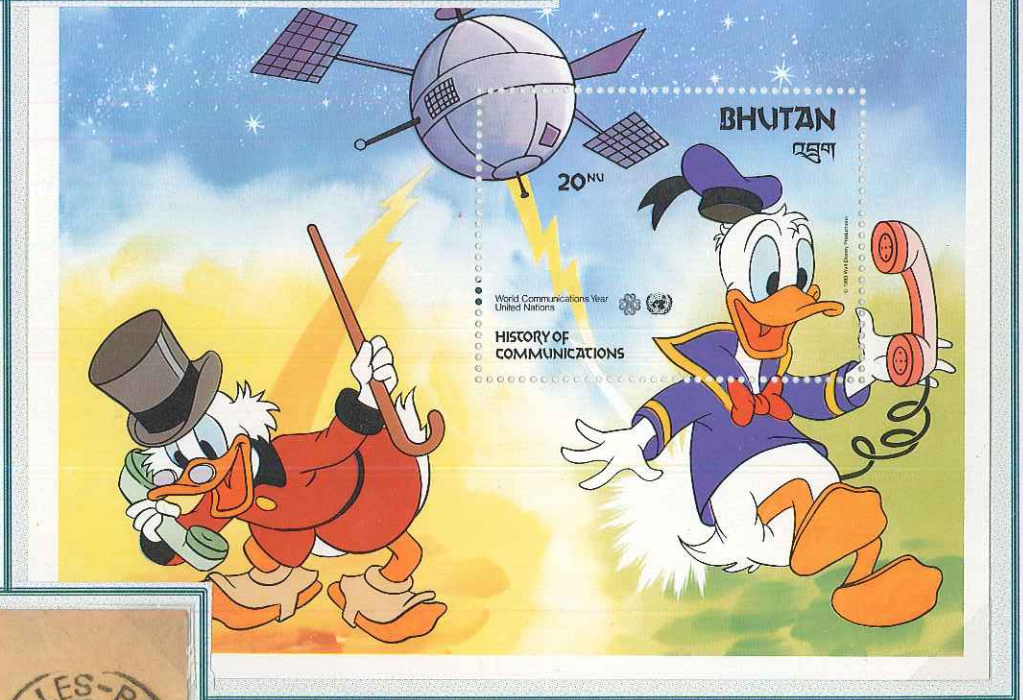
Durch diese ganzen Vorgänge, kommt es zuerst zu einer Einschränkung der Kommunikation innerhalb der Zelle, ähnlich einer verstopften Rohrpost.

Berliner Rohrpostkarte: Durch die Berliner Rohrpost (1865-1976) wurden 1939 wurden knapp 8 Mill. Sendungen pro Jahr in einem Streckennetz von rund 400 km zwischen 90 Ämtern befördert. Somit hatte Berlin nach Paris das zweitgrößte Rohrpostnetz der Welt. Nach dem Krieg wurde es nur noch rudimentär aufgebaut. 1976 wurde die Rohrpost endgültig eingestellt.

Später können die Nervenzellen durch das Absterben ihrer Verzweigungen auch nicht mehr untereinander kommunizieren,



..... werden durch den nicht abbaubaren „Kalk“ richtiggehend zugemüllt, und.....



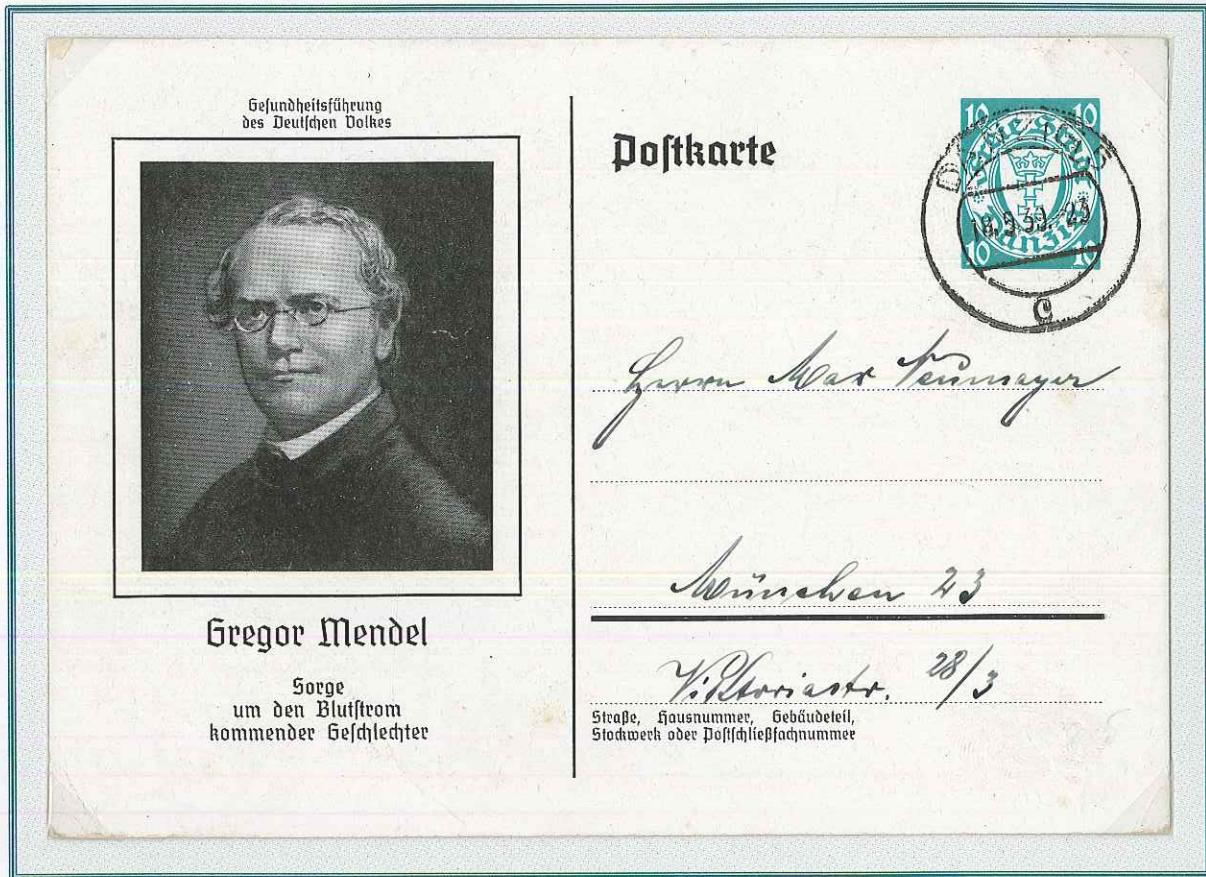
Belgische portobefreite Dienstpost

...sind dadurch nicht mehr richtig mit Zucker versorgt, weshalb sie letztendlich „verhungern“.



Warum? Sind es die Gene?

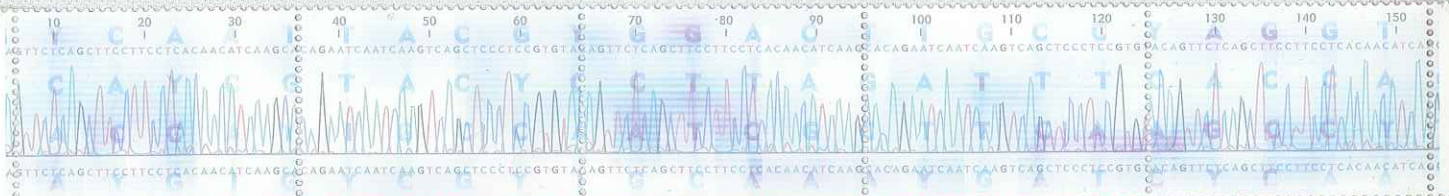
Die Frage nach dem Warum, lässt sich im Falle der Demenz nicht einfach beantworten.



Jedoch ist eine der Ursachen in unseren Genen zu finden. Die Erforschung dieser Gene begann 1862 mit den Arbeiten des Abtes Gregor Mendel in Brunn.



Durch die Arbeit vieler Nobelpreisträger und anderer Forscher wurde im Laufe des letzten Jahrhunderts erkannt, dass die Desoxyribonukleinsäure (vulgo DNA) der Träger unserer Erbsubstanz ist, und auch unsere Gesundheit bestimmt.



Veränderungen in der DNA, sogenannte Mutationen, erkennt man an einer veränderten Abfolge der DNA-bausteine, den Purinbasen (A,C,G,T). Solche Mutationen bilden auch die Basis bestimmter Formen der Demenz.

Warum? Ist es die Umwelt?



Auch Umwelteinflüsse können dazu beitragen, dass Alzheimer entsteht.

Ungarische Luftpostmarke mit Aluminiumfolie (Alufabrik abgebildet; 1955).



So wird z.B. immer wieder **Aluminium** als mitverursachend genannt.



Daher gilt auch für die Demenz, wie schon für viele andere Erkrankungen, dass eine verschmutzte **Umwelt** nicht nur für Tiere, sondern auch für unsere Gesundheit schädlich ist.



Insbesondere der Einsatz von Pestiziden und Insektiziden wird hier als potentiell schädlich eingestuft.



Warum? Ist es der Lebensstil?

Auch unser Lebensstil ist möglicherweise an der Entstehung von „Alzheimer“ beteiligt. Übermäßiges Essen, Trinken und Rauchen wird mit der Entstehung von Alzheimer / Demenz assoziiert, während sich gesundes Leben lohnen kann.



12 . 6 BECKENHAM MB

T.H. COTTON ESQ GOLF CLUB WENTWORTH

Gesund leben —
es lohnt sich!

Hanseatische Krankenkasse
Seit 1826
22039 Hamburg



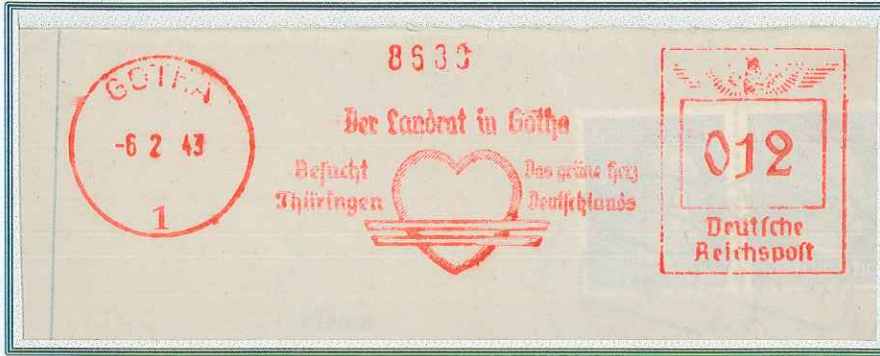
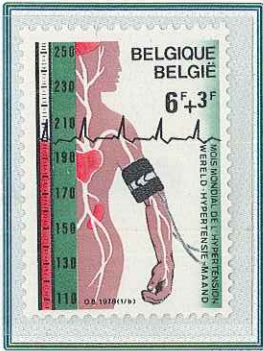
GREETINGS
TELEGRAM



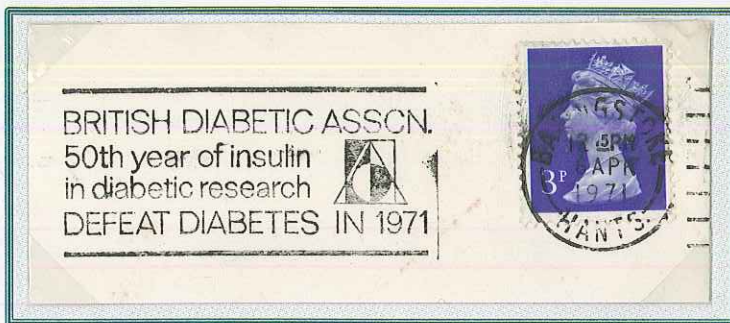
Rückseitiger Stempel des Glückwunschtelegrams aus Ascot an Thomas Henry Cotton, dem (nicht-spielenden) Kapitain des britischen Ryder Cup Teams im Jahr 1953. Der Ryder Cup ist seit 1927 das bedeutendste Golf-Mannschaftsturnier der Welt.

Auch noch Diabetes!

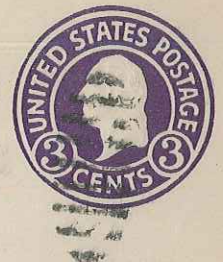
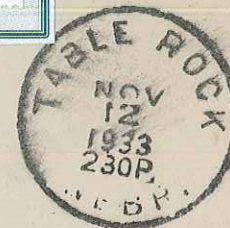
Oft tritt Demenz nicht alleine auf. Meist leiden Demenzkranke zugleich unter anderen Volkskrankheiten. Diese werden heute sogar als Risikofaktoren für die Entstehung der Demenz angesehen.



Darunter fallen Herz-Kreislaufkrankungen, aber auch.....



..... **Diabetes**, der durch das Absterben der **insulinproduzierenden Zellen** des **Pankreas**, gekennzeichnet ist.



The James Parity Co.

Tullo City

Mehr.

AGE DUE 3-CENTS

In der Tat stellt **Übergewicht** auch einen Risikofaktor für die Alzheimer'sche Erkrankung dar. Ganzsache (1933): aufgrund von „Übergewicht“ 3 Cents Nachporto.

Auch noch Depression!

Aber auch **Depressionen** begleiten die Demenzkranken. Diese treten schon vor der eigentlichen Diagnose auf, und werden oft durch **Stress** ausgelöst.



Depressionen können – trotz Behandlung mit Antidepressiva (zum Beispiel **Johanniskraut**) und in Fachkliniken – oft bis zum Selbstmord führen.

Ein weiteres Symptom der Demenz sind massive **Schlafstörungen**. An einen Schlaf wie ein **Baby** - auch im besten **Bett** -, ist ohne **Beruhigungsmittel** nicht mehr zu denken.



Werbepostkarte aus Belgien (Publibel) mit charakteristischem Werbezdruck in linker Hälfte auf amtlichem Postkartenkarton. Druck erfolgte durch die „Agence Publicité de Belge Postale“, der Wertstempeldruck erfolgte in der Wertzeichendruckerei in Mecheln. Ca. 3000 verschiedene Karten wurden so hergestellt. Die Kartendesigns wurden ab Nr. 209 durchnummeriert, d.h. dieses Publibel befand sich unter den ersten 209 verausgabten.

Diese Schlafstörung können auch objektiv anhand eines **Electroencephalogramms (EEG)** festgestellt werden.

