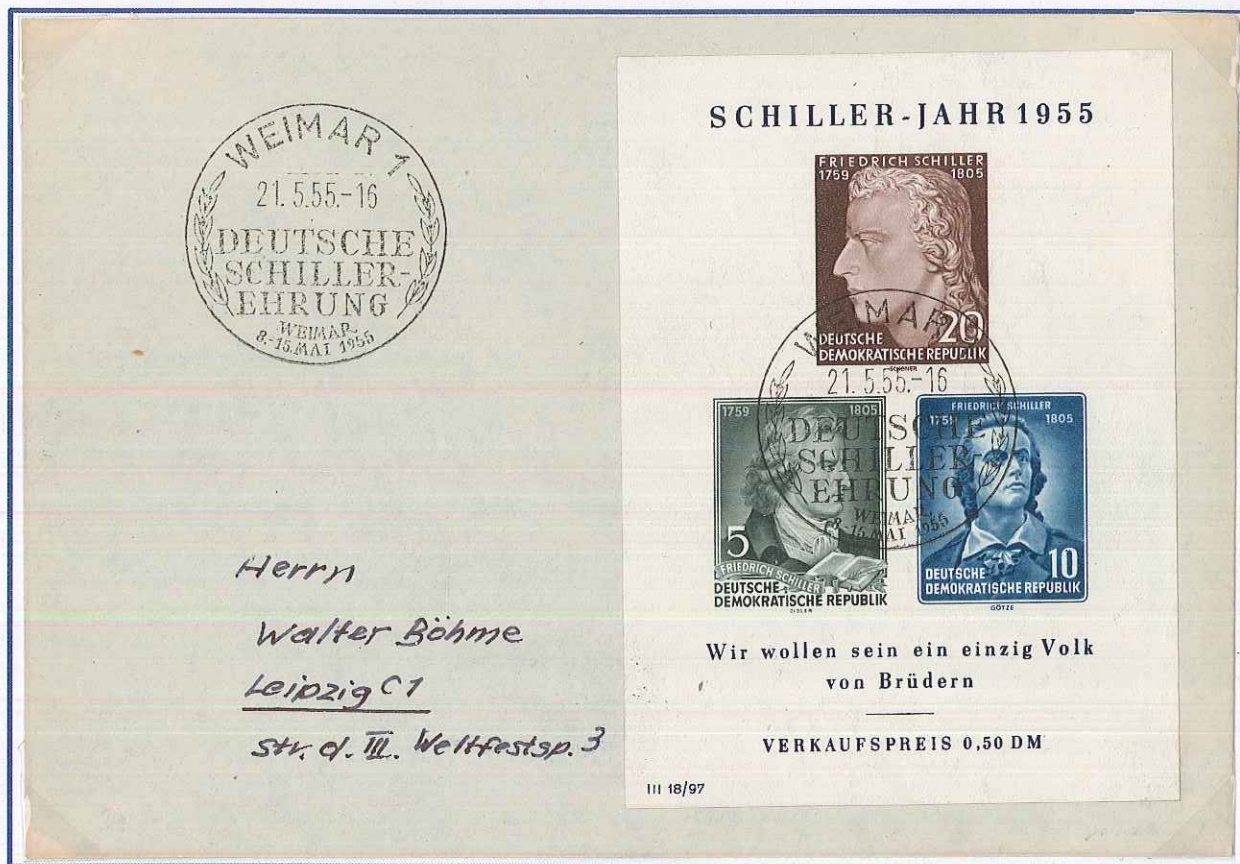


Schiller wurde ermordet!

Goethes »Faust II« ist bekannt als ein Werk voll mysteriöser Bilder und Andeutungen. Man findet eine verschlüsselte Botschaft mit brisantem Inhalt: Schiller (1759-1805) sei durch Gift ermordet worden.



Weimar hatte den Ruf einer Kulturhauptstadt der Dichter und Denker in der ehemaligen DDR.
Hier wirkten das Opfer Friedrich Schiller und der Zeuge Johann W. Goethe.

Will man den »Goethe-Code« finden, muss man von Goethes originaler Schreibweise ausgehen, zu finden in der Erstausgabe von Faust II, erschienen 1833 als Band 41 der Gesamtausgabe. Goethe (1749–1832) hatte verfügt, dass Faust II erst nach seinem Tod veröffentlicht werden dürfe!



Johann W. Goethe

Aus den Akten zum Kriminalfall „Friedrich von Schiller“:

Opfer und Zeuge.

Maria Stuart – heute noch aktuell!

Anagramm - die Kunst der Verschlüsselung.

Geheimbünde als Interessensvertretung.

Mit Blut und Seele Freimaurer.

Die Kraniche des Ibykus.

Des Anagrammes zweite Zeile.

Nun kommt Gift in tödliche Spiel.

Schiller wurde ohne Herz bestattet.

Der Beweis: Es war Mord.

Motiv: Es war es ein Logenmord.

Der Täter – Epilog!

By air mail
Par avion
Aerogramme
Troimh'n phost-adhair/Litir-adhair



MARY STUART + QUEEN OF SCOTS
1542-1587



Portrait of Mary based upon various contemporary drawings and engravings.

Maria Stuart – heute noch aktuell!

Schillers „Räuber“ entstehen 1781; 1789 beginnt die Französische Revolution, die in ihrer Folge in eine Schreckensherrschaft umschlägt. 1800 wird das Drama „Maria Stuart“ uraufgeführt. Schiller stellt die Frage, wie ein bürgerlicher Staat einen dekadenten Feudalstaat ablösen kann, ohne dass die Bewohner Europas der Barbarei und Knechtschaft anheim fallen. Schiller beweist, dass die meisten Menschen nicht nach ihrem Verstand, sondern nach Empfindungen handeln. Diese Gedanken sind aktueller denn je: wie kann sich Europa heute durch Evolution so entwickeln, dass dessen Völker sich aus den Fängen der Militärs, korrupten Politiker, Banken befreien können, ohne neue Kriege heraufzubeschwören.

Aerogramm (Luftpostleichtbrief)

An aerogramme should not contain any enclosure.

Na cuir rud 'sam bith taobh a stigh de'n litir seo.

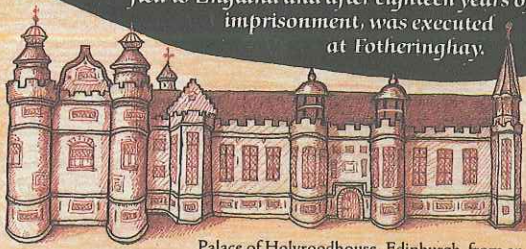
Designed and illustrated by Aileen Paterson
in collaboration with Forth Studios Limited
Printed at The House of Questa
for the British Post Office

FIRST FOLD HERE/AN CEUD FHILLEADH AN SEO

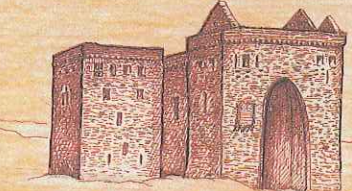
Born at Linlithgow in 1542, Mary was sent for safety to France, where she married the Dauphin. On his death she returned to rule her troubled country successfully until her second husband, Darnley was murdered. When she married Bothwell, the man accused of the crime, her lords imprisoned her, forcing her to abdicate. She escaped, was defeated, fled to England and after eighteen years of imprisonment, was executed at Fotheringhay.

Drawing of Mary below is based on the portrait at Hags Castle, Glasgow, and on the miniature by Nicholas Hilliard.

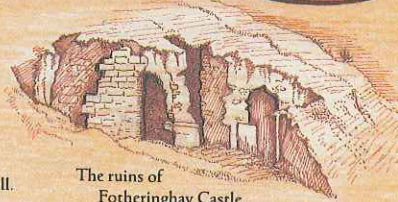
Linlithgow Palace, Linlithgow.



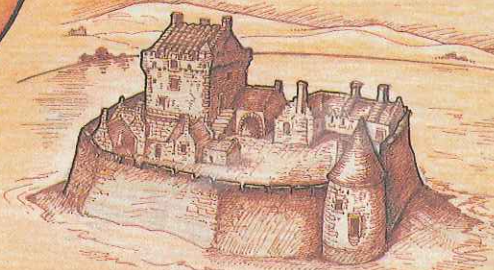
Palace of Holyroodhouse, Edinburgh, from an engraving dated 1647.



Hermitage Castle, near Hawick, home of the Earl of Bothwell.



The ruins of Fotheringhay Castle, near Kettering, from an engraving dated 1824.



Loch Leven Castle, near Kinross, based on a reconstruction drawn in 1887.

Anagramm – die Kunst der Verschlüsselung

Anagramme, magische Quadrate mit Zahlenspielerien und Codierungen nach bestimmten Schlüsseln sind schon lange im Gebrauch, insbesondere in Geheimbünden und in alchemistischen und kabbalistischen Kreisen. Goethe ist fasziniert von diesen Geheimwissenschaften und ist Mitglied von Geheimgesellschaften.

Anagramme sind Worte, die durch eine Umstellung der Buchstaben neue Worte und einen neuen Sinn ergeben. Normalerweise besteht ein Anagramm aus zwei oder drei Wörtern, aber Goethe konstruiert in Faust II ganze Anagrammzeilen, was eine geniale Leistung ist, zumal sich die Zeilen auch noch reimen.



Kombination von Marke der Bundesrepublik und Block der ehemaligen DDR.

Geheimbünde als Interessensvertretung

Als vielversprechendes Talent bekommt Hölderlin verführerische Einladungen in die Welt der Geheimbünde, vor allem, als er 1795 in Jena beim berühmten Philosophen und Logenmann Johann Gottlieb Fichte studiert. Hölderlin hat Kontakt zu Schiller und wird von ihm gefördert. Im Roman „Hyperion“, schildert Hölderlin eine fiktive Geschichte, wie er von den neuen Geheimbünden kontaktiert wird.



Rekommandierter Brief mit Sonderstempel



Block aus Macao mit okkulten Symbolen.



Inlandsbrief

Mit Blut und Seele Freimaurer

Hölderlin und Schiller treten diesen Kreisen nicht bei. Goethe jedoch und viele andere, insbesondere auch Herzog Carl August von Weimar oder Immanuel Kant, gehörten mit »Blut« und »Seele« zu ihnen. Ab 1800 wird Schiller immer einfluss- und erfolgreicher und wird zu einer Gefahr für diese Kreise, denn er äußert sich unverhohlen kritisch über die ungunigen Formen ihrer politischen Ziele. Der Verdacht lautet – und wird seit über einhundert Jahren publiziert – dass dies der Grund war, warum Schiller sterben musste.

355

Name, Wohnort und Wohnung des Absenders:
 Überlandwerk
 Jagst-Bauland
 C.m.b.H.
 Jagsthausen
 O/A-Reckarsulm

Postvermerk

Nicht empfangen
 Frist verlangt
 Nicht eingelöst
 Verweigert

12/2

Nr. 22

Nachnahme

von 101,10 Reichsmark Pf. wörtlich: Kant – Schiller

Reichsmark 10 Pf.

An die H. L. V. 30

10.12.27.9-10N
 MERCHINGEN
 (BADEN)

Gemeindekasse,
 Hüngeim

Wohnung (Straße u. Hausnummer): Bez.-Amt Adelsheim Baden

15 15
 Deutsche Post
 Friedrich Schiller
 Deutsches Reich

Nachnahme-Karte über 101,10 Reichsmark (Frankatur: Kant – Schiller)

Absender

(Straße und Hausnummer oder Postfach)

(Postleitzahl) (Ort)

250. Geburtstag Johann Wolfgang von Goethe

Weimar Goethehaus am Frauenplan

29. - 31. Oktober Internationale Briefmarkenbörse Sindelfingen 1999

30.6.01 PLAUEN 1

100 Deutschland

SACHSEN FÄHRT AB 30.6.-8.7.2001

30.-6.01-18

08523

Postkarte

HERRN

KLAUS GÖTTLICH

OSSWEILER - WEG 43
 (Straße und Hausnummer oder Postfach)

71334 WAIBLINGEN
 (Postleitzahl) (Bestimmungsort)

1100 Jahre Weimar - Kulturstadt Europas 1999

Deutsche Post

Perfin „SM“ (Spiegelglas Manufaktur in Altwasser)

Schiller wider-setzte sich einer Aufnahme in die Kreise der Freimaurer.

30.6.01 PLAUEN 1

Ganzsache mit dem „Viergestirn“ Schiller, Goethe, Herder und Wieland.

Die Kraniche des Ibykus...

Eines von Schillers berühmtesten Gedichten heißt »Die Kraniche des Ibykus« und beschreibt die Ermordung des Ibykus; die Zeugen dieses Mordes sind Kraniche, die Ibykus mit seinen letzten Worten zur Rache beruft. In Goethes Faust II treten in Akt 2 ebenfalls »Die Kraniche des Ibykus« auf und genau an dieser Stelle, die direkt an Schiller erinnert, finden sich hintereinander sechs Zeilen, die Aussagen zu Schillers Tod enthalten:

Mordgeschrei und Sterbeklagen!
 Aengstlich Flügelflatterschlagen!
 Welch ein Aechzen, welch Gestöhn
 Dringt herauf zu unsern Höhn!
 Alle sind sie schon ertötet,
 See von ihrem Blut geröthet

Mordgeschrei und Sterbeklagen -> Klage
 Mordgeschrei und Sterben -> Schergen
 Mord und Sterbe -> Bund
 Mord Stere -> Morde
 Istre -> Stier



Kranichfeld liegt im Weimarer Land.

Dies führt uns zum »Stier-Bund«: Der Illuminatenorden wurde am 1. Mai gegründet, im Sternbild des Stieres! Die Ermordung Schillers fand ebenfalls im Sternbild des Stieres statt, und der Stier wurde vom Sagen Gott Mithras als Opfertier rituell getötet -> **Klage Schergen Stierbund-Morde**



Gelaufener eingeschriebener Inlands-Brief aus Litauen.



In der Ursprache der Freimaurer heisst der Stier „Cherub“.

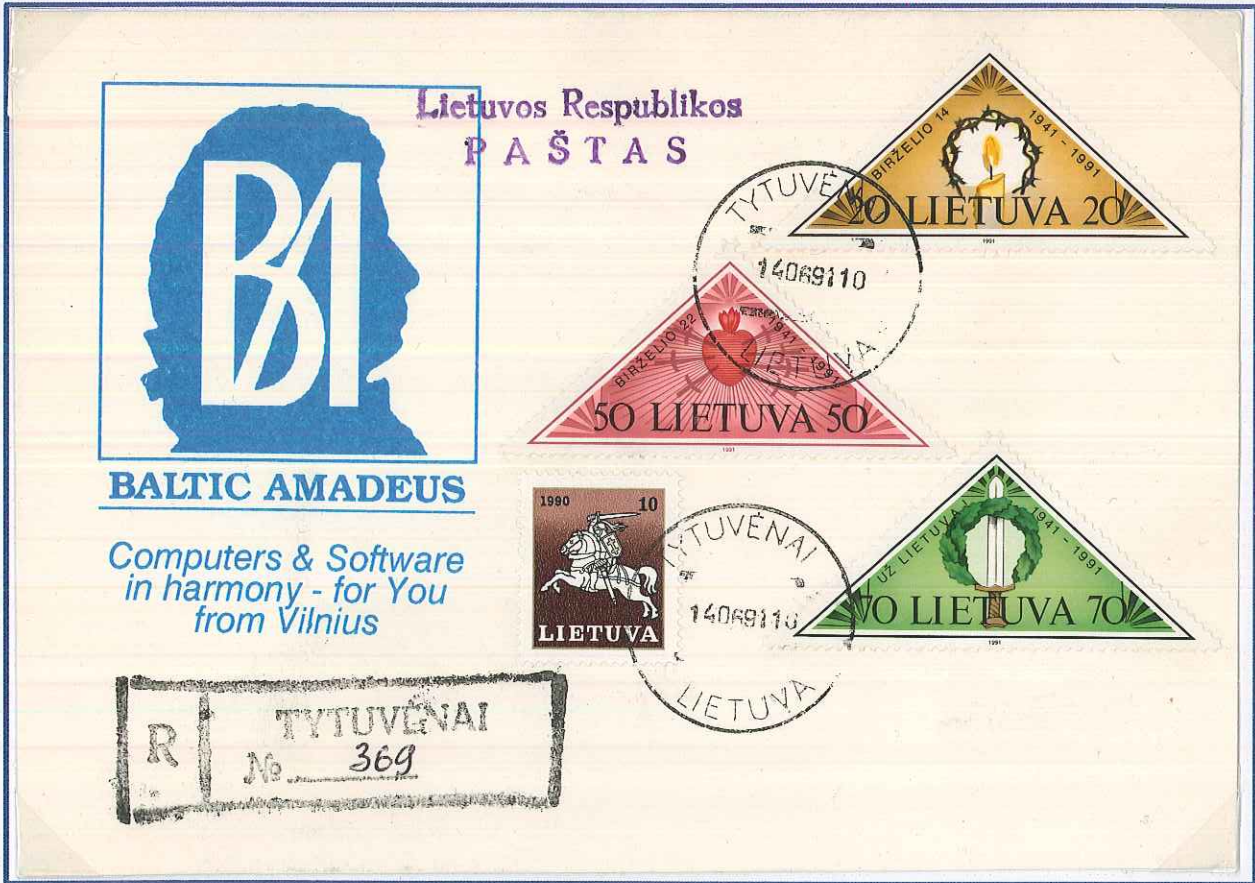
Zeitungsmarke Rumänien

Des Anagrammes zweite Zeile...

Aengstlich Fluegelflatterschlagen -> Schiller
 Aengst ch Fluegelflattagen -> Fluch gegen
 Aengst e lflatta -> Engel
 A st flatta -> Fatalstat
 »Fatalstat« ist ein poetisches Wort für Mord.
 »Fatal« ist abgeleitet vom lateinischen Wort fatum,
 wörtlich »Schicksalspruch«, ein Bann, ein Fluch.
 = Fatalstat: Engelfluch gegen Schiller



Ersttagsstempel Westberlin



Ein Mord kann mittels Waffe, durch Gift oder subtil und hinterhältig – psychologisch – erfolgen.



... ich frage Sie: in welchem Land sind die Faschisten keine Barbaren und Wilde?



Pfeilgift-Frösche oder Riss-Pilze sind meist tödlich giftig.



Die beiden Richter wurden Opfer von Mafia-Autobomben



Voraus-Entwertung

Organisierter Mord war jener an Millionen von Juden (1941 – 1945), den Tausenden Indianern Amerikas; Morde des organisierten Verbrechens sind ebenso hinterhältig wie der Mord mit Gift.

Nun kommt Gift ins tödliche Spiel...

Welch ein Aechzen, welch Gestoehn -> Welche gesehn

In aechz welch toehn -> lechzen

In a w ch toeh -> Aconit + weh

= Welche Aconit gesehn, wehlechen

Aconit stammt vom Blauen Eisenhut und wird »Königin der Gifte« genannt. 1805 war Aconit noch nicht entdeckt, wird aber in Geheimkreisen bereits als Gift verwendet; solange das Gift nicht bekannt ist, werden seine Symptome nicht als Giftmord erkannt.



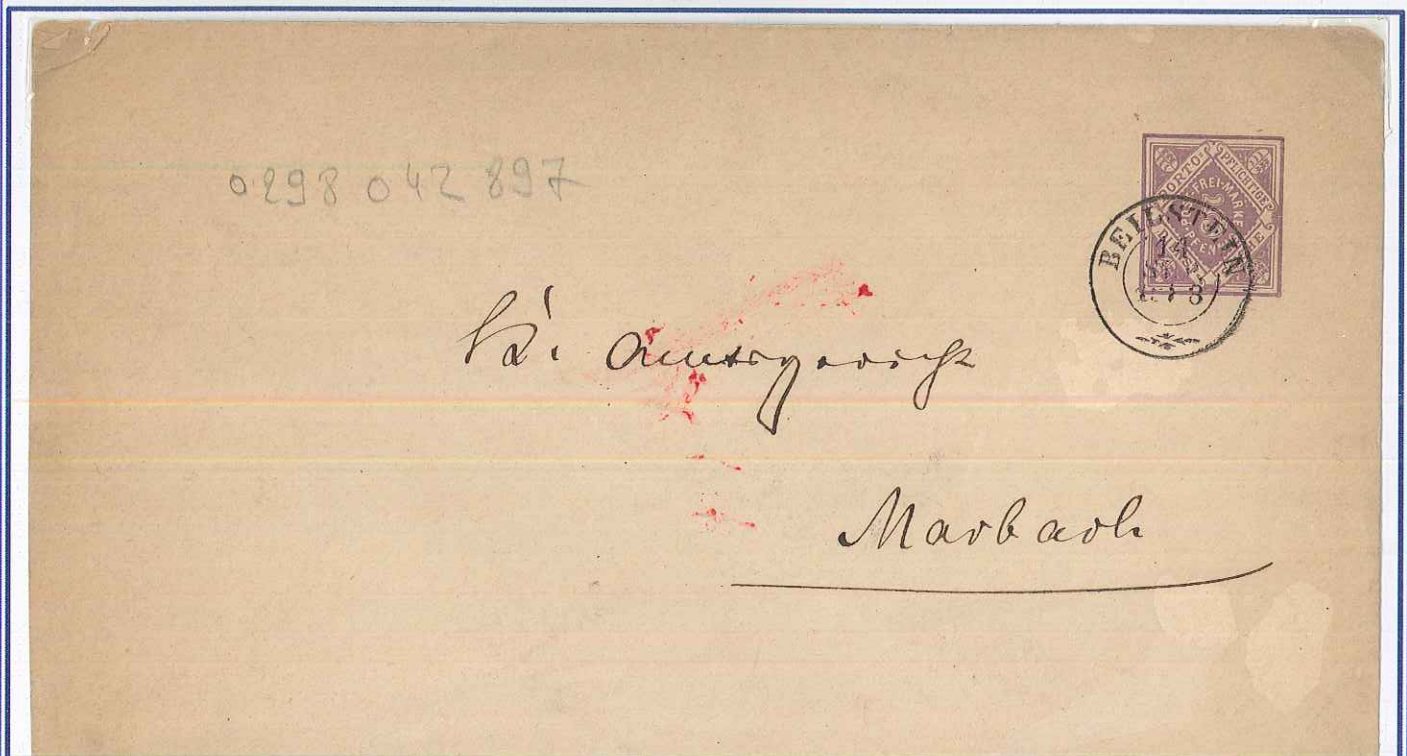
Der Blaue Eisenhut ist eine Gebirgspflanze und wurde im Alten Rom für Giftanschläge angebaut, obwohl es verboten war.

<- Einschreibe-Fragment mit Sonderstempel

<- Der Rittersporn (rechts oben) ist ein ungiftig.



Papst Johannes Paul I ist wahrscheinlich mit einer Überdosis *Digitalis* (Fingerhut) ins Jenseits befördert worden.



Reliefdruck-Ganzsache mit Fingerhut-Stempel aus 1888 von Beilstein in den Geburtsort Schillers.

Schiller wurde ohne Herz bestattet...

Dringt herauf zu unsern Hoehn -> Gift
Drn herau zu unsern Hoehn -> Herz
Drn hau u **unsern oehn** -> und
Rn hau u **sern oeh** -> Urnen + Haus
Rn oeh -> er ohn'
 = **Gift: er ohn' Herz und Urnenhaus**

Was Goethe hier schreibt, erklärt der Obduktionsbericht: In Bezug auf Schillers Herz schreibt Dr. Huschke: »Das Herz stellte einen leeren Beutel dar, hatte sehr viele Runzeln, war häutig und ohne Muskelsubstanz. Diesen häutigen Sack konnte man leicht in kleine Stücke zerpflocken.« Aufgrund von Goethes Botschaft wissen wir nun: Huschke entnahm Schillers Leichnam das Herz. Schiller wurde also »ohne Herz« beigesetzt! »Ohne Urnenhaus« bedeutet, dass Schiller kein eigenes Grab bekommt. Wichtig: Dr. Huschke ist Logenbruder und somit verdächtig.



Auslandsbrief

Das Herz ist zentrales Organ im Körper. Symbolisch gilt es auch für Liebe und Güte; die Farbe „Rot“ wird damit verknüpft.



Herz, Lungen und Nerven werden bei einer Vergiftung als erste angegriffen – ähnlich wie in der Liebe!

13 / 279
 Friedrich Schiller 10.11.1759 - 9.5.1805
 Stationen in Württemberg

 Meibach, Geburtshaus 1759-1762	 Ludwigsburg, Cotta-Haus Wohnhaus 1768-1773
 Stuttgart, Wohnhaus 1773-1782	

Herr
KLAUS GÖTTLICH
OSSWEILER-WEG 43
71334 WAIBLINGEN

Internationale Briefmarken-Börse
 Sindelfingen 28.-30. Oktober 2005

Ganzsache

Schiller wurde im Schwabenlande geboren, starb aber in Weimar.

Der Beweis: Es war Mord...

Alle sind sie **schon** ertötet -> Schillern

A **snd** sie **o** ertötet -> sie töteten

A **sd** **o** -> so da

= **So töteten sie da Schillern**



Einschreibe-Brief aus der DDR ins benachbarte Westdeutschland

Friedrich Schiller wurde berühmt durch sein Drama „Die Räuber“, das 1782 in Mannheim uraufgeführt wurde und ihn auf einen Schlag berühmt machte. Im Mittelpunkt stehen die Konflikte zwischen Verstand und Gefühl bzw. Gesetz und Freiheit.



Erst 90 Jahre nach Schillers Tod wird ein Verein zu seinen Ehren gegründet. Er umfasst heute rund 3.700 Mitglieder. ->

Frankreich ist reif für „Freiheit, Gleichheit, Brüderlichkeit“ – Napoleon (1769-1821) führt „sein“ Zivilrecht (1804) ein und zwingt auch Deutschland zu Reformen.



Herrn

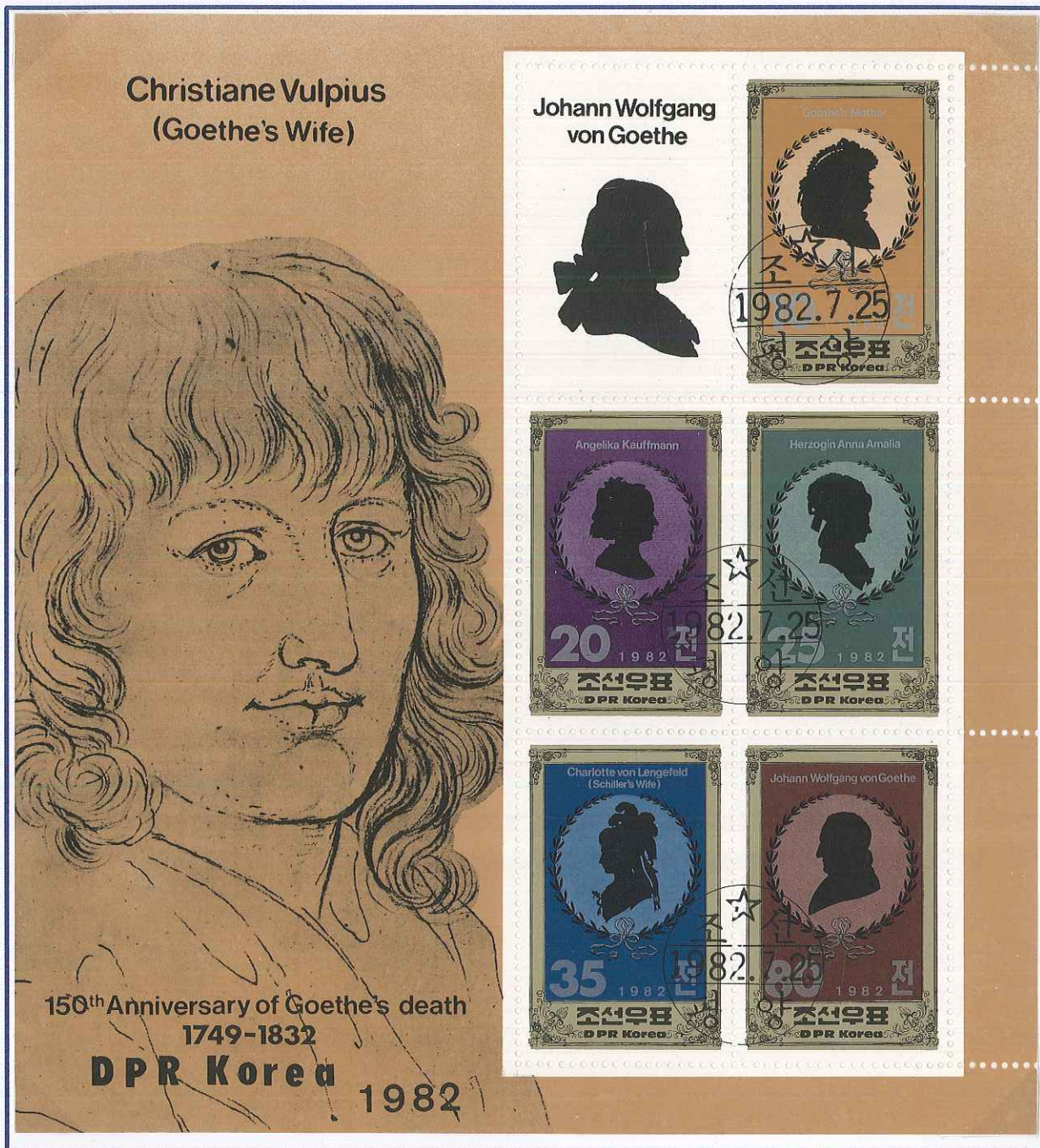


Doch die europäische Aristokratie stellt sich gegen Napoleon. Er verlässt die politische Bühne 1815.



Motiv: Es war es ein Logenmord.

Wenn Schiller ermordet wurde, dann war es kein Meuchel- oder Raubmord, sondern ein Logenmord. Es ist bekannt, dass die Einweihungsrituale mit makabren Morddrohungen verbunden sind. Diese mögen nur bildlich gemeint sein, aber die Geschichte zeigt, dass sie auch umgesetzt werden. Wir betreten eine obskure Parallelwelt, die für die meisten Menschen unglaublich und unvorstellbar ist.



Dieser nordkoreanische Block zeigt einen Teil der Frauen in Goethes Leben.

Goethes und Schillers Leben und ihre literarischen Werke werden von ihren Beziehungen und Freundschaften zu Frauen beeinflusst. 1764 wird die Weimarer Freimaurerloge „Anna Amalia zu den drei Rosen“ gegründet. Goethe wird dort eine führende Rolle zuteil, Schiller lehnt dies ab.

Der Täter – Epilog!

See von **ihrem** Blut geroethet -> Ehre
Se von **im** Blut geroethet -> ist
E von **m** blu geroethet -> Meer
Vo **n** blu goethet -> von Blut
Goethe
= Ehre ist Meer von Blut. Goethe.



Berlioz vertonte Goethes Faust als dramatische Legende. Faust war ein Lebemann, ähnlich wie es auch Goethe war. Mephisto verkörpert den „Inneren Schweinehund“, der uns alle täglich mehrmals „verführt“.



Aus dem Häusermeer ragt der Turm der Jakobskirche hervor (rechts). Alte und neue Stadtansichten von Weimar (links).



Berge, Plätze, Strassen, Bildungsstätten erinnern an den grossen deutschen Dichterkönig.

Epilog: Den Täterkreis kann man auf den Logenbruder und Hausarzt Dr. Wilhelm Ernst Christian Huschke (1760-1828) einschränken, weil er sich beim Obduktionsbericht in abstruse Widersprüche verstrickt und Schiller mehrmals „Medizin“ verabreicht. Goethe ist Kronzeuge. - In der Nacht vom 11. auf den 12. Mai 1805 wird der Leichnam Schillers ohne seinen Kopf in die Weimarer Massengruft (Kassengewölbe des Jakobsfriedhofs) wie der Kadaver eines räudigen Hundes zum Verfaulen untergebracht. Schillers Frau Charlotte und die vier unmündigen Kinder sind auf Raten des Weimarer Oberkonsistorialrats zu Hause geblieben. Auch Goethe zieht es vor, daheim zu bleiben [Zitat: „Andere verschlafen ihren Rausch, meiner steht auf dem Papier!“]. Schiller und Goethe werden heute als die „Zwei Grossen von Weimar“ dargestellt. Schiller spielte damals neben Goethe nur eine schlecht bezahlte Nebenrolle – wie so oft trägt der Schein...

Quellen: Paul J. Muenzer 2005: Die Beweise für Schillers Ermordung. – Efdon-Synesis 7-10.
Armin Risi 2011: Schiller wurde ermordet. – Mysteries Heft 1 .